



姫路市 兵庫県 教育旅行素材集



中心市街地

1



姫路文学館



兵庫県立歴史博物館



姫路市立美術館



姫路市立動物園



姫路城
西御屋敷跡庭園
好古園



播磨国総社



15分

山陽電車
姫路駅



みゆき通り商店街



展望デッキ
キャッスルビュー

JR姫路駅



107haの広大な敷地の中に、五重六階地下一階の大天守に、三重の小天守が渡櫓で結ばれる構成の大天守が目を引き。白鷺が舞い立つように見えることから、別名「白鷺城」とも呼ばれる姫路城。その美的完成度が日本の木造建築の最高の位置にあることなどが評価され、1993年に世界文化遺産に登録された。

※国宝8棟、重要文化財74棟 ※見学時間は1.5時間～

ポイント1 築城当時の歴史を体感

築城から400年経った現在でも、天守群を中心に門や石垣などが良好に保存されている。城内に27の櫓(やぐら)、21の門、10か所の井戸が点在。



★ 菱の門 (ひしのもん)



姫路城最初の門で、木彫りの菱の紋が入っている。門全体に安土桃山時代の様式を残しており、城内で最も大きな門です。

★ 大天守内部の建築美



屋根を支えるために添えられた梁、姫路城を貫通し、支えとなっている東西の大柱。昔の人々の技と知恵を学べます。

★ 大天守最上階



瀬戸内海を一望

海拔92mの最上階からは、姫路市内・瀬戸内海を一望できる。

★ 西の丸



化粧櫓

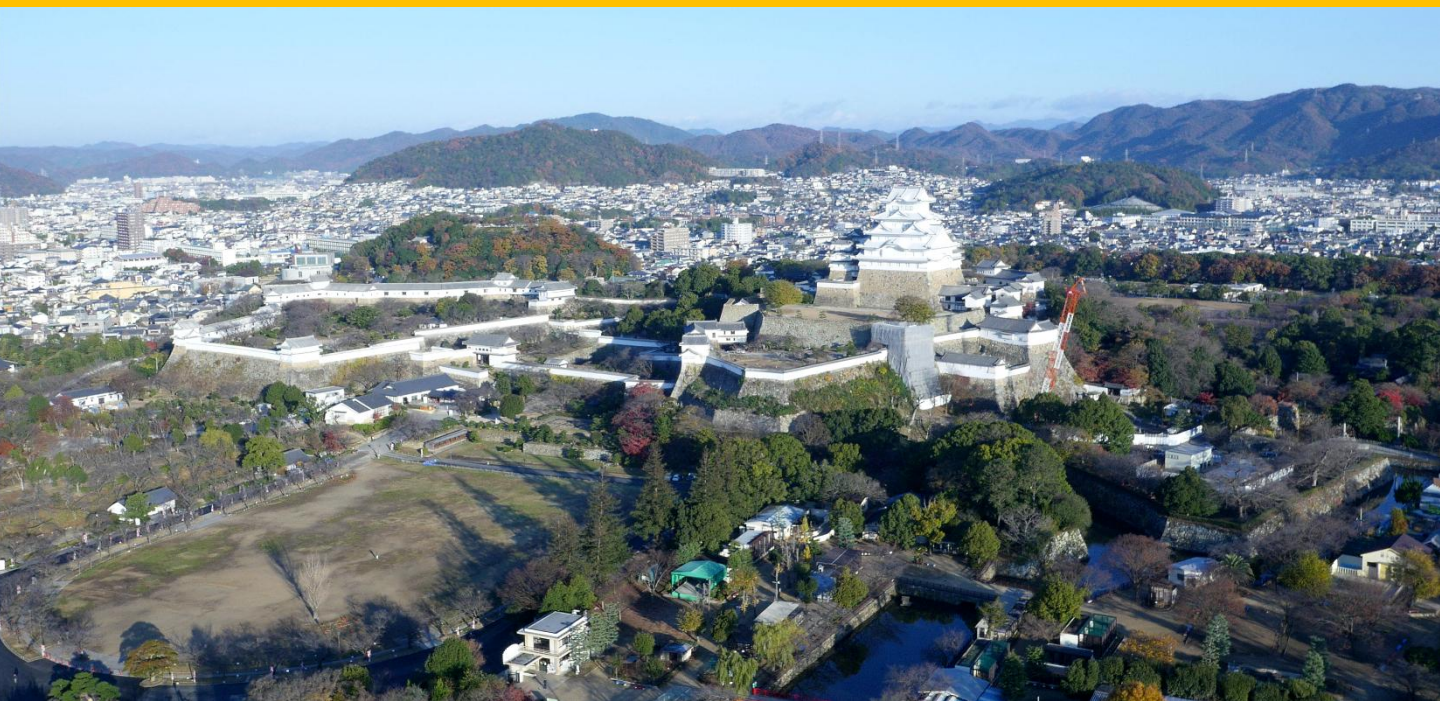


百間廊下



化粧櫓内部

徳川家康の孫・千姫のために築かれた化粧櫓と百間廊下には千姫の侍女たちが住んでいた部屋があり、240mも続く百間廊下が見所。



基本情報

時間	9:00～17:00(最終入城は16:00) ※季節により変動あり
料金	大人1,000円(18歳以上) / 小人300円 ※団体30人以上は、大人800円 / 小人240円 ※小学校・中学校・高校の教育旅行は、生徒15人につき引率教師1人は無料
休城日	12月29日・30日

ポイント2 早期入城特典「アーリーイン」

姫路市内にご宿泊いただく学校様に限り、
通常9:00開門のところ、

30分早く、8:30から入城
できるようになりました。

※宿泊施設名はお問合せください。

姫路城西御屋敷跡庭園 好古園



ポイント1 9種類の趣の異なる庭園群

元姫路藩主の下屋敷があった場所にあり、大小趣の異なる9つの庭園群からなり、世界遺産・姫路城を借景にした約33,000㎡の本格的な日本庭園。



ポイント2 桜&紅葉時期

四季折々の花・木々が楽しめる。桜&紅葉時期はライトアップあり。



『じゃらん』庄巻の絶景紅葉ランキング

順位	スポット名	県名
1	姫路城西御屋敷跡庭園 好古園	兵庫県
2	蔵王ロープウェイ	山形県
3	香嵐溪	愛知県
4	苗場ドラゴントラ	新潟県
5	花貫溪谷	茨城県
6	修善寺虹の郷	静岡県
7	薦沼	青森県
7	岡崎市東公園	愛知県
9	寒霞溪ロープウェイ	香川県
10	世界遺産白川郷合掌造り集落	岐阜県

【アンケート調査概要】インターネット調査／調査時期：2022年8月31日（水）～9月2日（金）／調査対象：47都道府県在住 20代～50代／有効回答数：1051名

ポイント3 茶室・双樹庵

茶の庭にある数寄屋造の茶室・双樹庵で少人数でのお茶席体験。（和菓子付き700円）※班別行動時



ポイント4 アクセス

姫路城から5分、バス駐車場から1分とアクセス良し。見学時間は1時間で、姫路城とのセット券あり。
大人1,050円、小人360円



基本情報

時間	9:00～17:00 (最終入園16:30)
料金	大人:310円(18歳以上) / 小人:150円 ※団体30人以上は20%OFF
休園	12月29日・30日

※令和7年11月21日から12月7日まで園内の紅葉した木々をライトアップし、昼間とは異なった夜間景観を創出します。20時まで開園(最終入園は19時30分まで)



姫路市シェアサイクル「姫ちやり」



姫路駅や姫路城周辺に設置された「ポート」と呼ばれる駐輪拠点において、専用の自転車をレンタルし、借りた場所に限らず好きなポートに返却ができる自転車のシェアリングサービス。
※ヘルメットは、レンタサイクル駅リンくん姫路店にて無料で貸出をしています。

利用時間: 24時間

「姫路商工会議所」及び「姫路船場別院本徳寺東」は時間制限あり

利用料金: 1回利用 30分165円

追加料金: 30分延長ごと165円

支払方法: クレジットカード/d払い(ドコモ電話料金合算払いのみ)

貸出返却場所: ポート44カ所

利用方法: <https://docomo-cycle.jp/himeji/>



書寫山圓教寺



ロープウェイで4分、標高371mの空中散歩を楽しむと、山上には、約1000年の歴史を誇る寺院。境内には、国の重要文化財13棟、仏像9体がある。その中でも、京都の清水寺に似た「摩尼殿」や「大講堂」「食堂(じきどう)」などは一見の価値あり。(天台宗別格本山 西国二十七番札所)



ポイント1 ロケ地

ハリウッド映画「ラストサムライ」をはじめ、多数の映画のロケ地としても有名！
トム・クルーズ演じる主人公オールグレンが日本で1年間過ごすシーンがここで撮影された。

ポイント2 新緑・紅葉 美しい風景

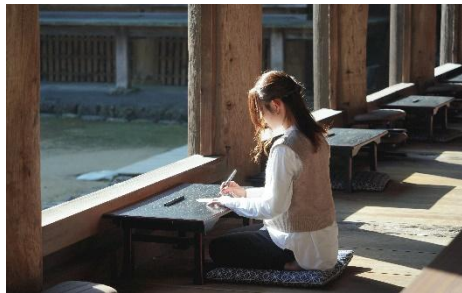


ポイント3 体験

歴史・文化を体験できるメニューが人気！

写経体験(般若心経): 1000円 60分

花びら写経体験: 300円 約10分



基本情報

ロープウェイ	8:30～17:00 時期により変動あり
ロープウェイ 料金	[往復] 大人: 1,200円 / 小人: 600円 ※団体割引あり。
入山料	500円(中学生以上) 300円(小学生) ※未就学児童 無料

坐禅体験: 約60分で1,000円



ポイント1 190種類1,200頭羽の動物がいるサファリ！

- ・マイカー、観光バスに乗ったまま入場することができる
ドライブスルーサファリ
- ・間近に動物を歩いて見てまわるウォーキングサファリ

ポイント2 35機種のアトラクションがある遊園地

- ・絶叫マシンからキッズアトラクションまで
幅広い年齢層がお楽しみいただける遊園地
- ・夏はプール、冬はアイススケートが楽しめる！



ポイント3 人気アトラクションが復活

北九州スペースワールドの人気
ジェットコースター「ヴィーナスGP」
が2022年7月に姫路で復活！



基本情報	
時間	10:00ー17:00
料金	入場日によって料金が変わります。 詳しくは、パークのHPをご覧ください。
休館	水曜不定休
HP	https://www.central-park.co.jp/



遊園地・サファリ・アクエリア(夏期)・
アイスパーク貸靴付(冬期)が利用可。

太陽公園

ポイント1 世界各国の遺産を体感できる不思議なテーマパーク

【石のエリア】

万里の長城や凱旋門、モアイ像、ピラミッドなど石を材料にした世界の建造物を再現。中でも、1,000体の素焼きの兵馬俑を当時と同じ工法で復元し、中国より運び設置した「秦始皇帝兵馬俑坑」は圧巻。

【城のエリア】

山頂には中世ヨーロッパの古城を模した「白鳥城」を再現



バス25分

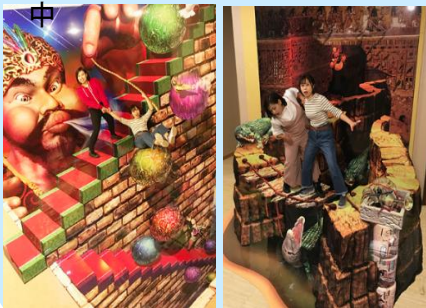
姫路駅

基本情報

時間	10:00～18:00(平日) 9:00～18:00(土日祝) (入園受付17:30まで)
料金	大人:1,500円 小中学生:700円 小学生未満:無料 団体20名様以上 大人:1,350円 / 小人:630円
休館	不定休(荒天時休園)
HP	https://www.taiyo-park.com/

ポイント2 トリックアートAR

白鳥城では、西日本最大級規模で大型トリックアート作品を展示中



ポイント3 最大250名 収容のレストラン



日本玩具博物館

ポイント1 日本を代表する玩具博物館

緑ゆたかな田園風景のひろがる中、白壁土蔵づくりの6棟の建物で構成されています。日本の郷土玩具や近代玩具、伝統人形、世界160ヶ国の玩具や人形など、総数9万点を超える資料を収蔵。



基本情報

時間	10:00～17:00
料金	一般:600円 / 高校・大学生400円 子ども(4歳以上):200円 ※団体20人以上は10%OFF
休館	水曜日、年末年始 ※水曜日が祝日の場合は開館
HP	http://www.japan-toy-museum.org/

ポイント2 ミシュラン・グリーンガイド 二つ星★★



JR姫路駅

徒歩15分

バス25分

姫路駅



ポイント1 40余りの島々

人が住んでいるのが家島本島、男鹿島、坊勢島、西島の4島です。4島あわせて4,000人ほどが住んでおり、幸せを紡ぐ島と言われている。



ポイント2 海の幸の宝庫

瀬戸内海の播磨灘の中央に浮かぶ家島諸島周辺は、絶好の漁場となっており、四季を通じて様々な魚がやってくる。姫路市は兵庫県下有数の漁獲量を誇る。



ポイント3 島ならではの体験

地引網・底引き・カヌーなどの島ならではの特別な体験ができる。



家島観光事業組合

<http://h-ieshima.jp/>

TEL : 079-325-8777



姫路と戦争の歴史をなぞる

姫路市平和資料館は、空襲に視点を置き、戦争がもたらした悲劇と惨禍を紹介している施設です。かけがえのない平和の尊さを学ぶことが出来ます。

内部には戦争にまつわる様々な実物資料や写真パネルなどの展示があるほか、ジオラマによる空襲疑似体験コーナーもあります。

クラス数や人数により、団体を分割してご案内対応(1班35名まで)
1階の常設展示室や2階の企画展、会議室での講座のほか、慰霊塔も参拝することができます。

所要時間や受け入れ体制については要相談です。



空襲疑似体験コーナー



太平洋戦全国戦災都市空爆死没者慰霊塔



姫路市平和資料館	
所在地	姫路市西延末475番地
見学受付時間	要相談 (所要時間:90分程度)
定員	要相談 (バス3台まで)
料金	一般:250円 / 小・中学校:50円
TEL	079-291-2525
URL	https://www.city.himeji.lg.jp/kanko/0000006614.html



第二次世界大戦時の日本海軍飛行場

「鵜野飛行場跡」は第二次世界大戦時パイロット養成を目的に昭和18年に完成した旧日本海軍の飛行場です。ここで多くの若者たちが操縦訓練し、のちに国のために命を落とすこととなりました。

周辺には、特攻する若者たちの手記や想いを視聴できる「巨大防空壕跡シアター」や「平和祈念の碑苑」「爆弾庫跡」など戦争にまつわるスポットが点在しています。



巨大防空壕内部のシアター映像



戦闘機「紫電改」の模型を展示



平和祈念の碑苑



鵜野飛行場跡	
所在地	兵庫県加西市鵜野町
見学受付時間	要相談（所要時間：120～180分程度）
定員	200名まで（5班に分けた場合）
TEL	0790-42-8756（加西市観光課）
FAX	0790-42-8745（同上）
URL	https://www.city.kasai.hyogo.jp/soshiki/4/1780.html



世界に誇る放射光施設



【SPring-8】原子レベルの観察ができる「世界一高性能な超大型分析機器」です。大きな加速器が作り出す強いX線で、今までに見えなかった小さいものを観察する施設です。

【SACLA】X線自由電子レーザーという新しい仕組みで科学反応など今までに早すぎて捉えることができなかった原子や分子の動きを見ることができます。

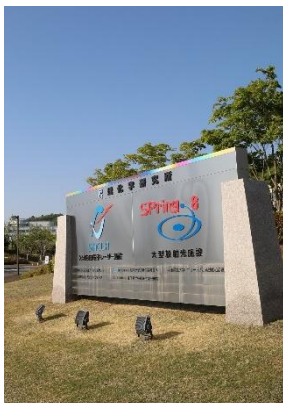
どちらも日本が世界に誇る施設で、職員による内部の説明を聞きながら見学できます。



250名収容の会議室



記念撮影パネル



理化学研究所 放射光科学研究センター 見学

所在地	兵庫県佐用郡佐用町光都1丁目1
見学受付時間	9:30～15:30 (所要時間:90分)
定員	15名～300名
TEL	0791-58-0909
E-mail	rikenvisit@spring8.or.jp
申込URL	http://rsc.riken.jp/site_tour/submit.php



JR姫路駅から南側へ徒歩1分の好立地。

2024年7月下旬より10階
一部客室「エグゼクティブツ
イン」がリニューアル

客室	面積㎡	最大 人数	室数	収容人 数計	備考
シングル	15.1	1名	32室	32名	
	15.1	1名	36室	32名	スーペリアシングル※
	15.1	1名	38室	38名	ニッコーシングル
ツイン	23.1	2名	18室	36名	
	23.1	3名	32室	96名	スーペリアツイン※
	30.8	3名	2室	6名	スタンダードスーペリアツイン
	30.8	4名	10室	40名	スーペリアファミリーツイン※
	30.0	3名	26室	78名	エグゼクティブツイン
	23.1	3名	6室	18名	ニッコーツイン
	30.8	4名	2室	8名	ニッコースーペリアツイン
	45.0	4名	4室	16名	エグゼクティブデラックス※
	46.3	4名	2室	8名	ニッコーデラックスツイン
ダブル	23.1	2名	8室	16名	スーペリアダブル※
	23.1	2名	6室	12名	ニッコーダブル
スイート	92.5	3名	1室	3名	
合 計			223室	443名	

※ 改装部屋



【問い合わせ先】

ホテル日航姫路 担当: 清水・黒石

TEL: 079-222-2231 / FAX: 079-224-3731

E-mail: shimizum@hotelnikkohimeji.co.jp E-mail: kuroishik@hotelnikkohimeji.co.jp

ホテルモントレ姫路



客室 トリプル(22㎡)



3階大宴会場 ※大型LEDビジョン有

客室数274室、スカイチャペル、宴会場、レストランを備えた都市型ホテル「ホテルモントレ姫路」。
JR姫路駅直結、世界遺産・国宝姫路城へは徒歩15分と好立地。

客室	㎡	収容人数	部屋数	収容人数計	備考
ツイン	22	2名	93室	186名	
	22	3名	91室	273名	トリプル可
	26	3名	8室	24名	トリプル可
	44	3名	4室	12名	トリプル可
ダブル	22	2名	13室	26名	クイーン
	26	2名	50室	100名	キング
	44	2名	4室	8名	
和室	44	4名	8室	32名	
ハンディキャップ	66	4名	1室	4名	和室仕様
スイート	66	2名	1室	2名	
	92	2名	1室	2名	
合 計			274室	669名	



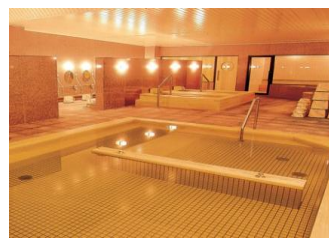
【問い合わせ先】

ホテルモントレ姫路 担当: 谷口/藤原
TEL: 079-224-7111 / FAX: 079-224-7100

E-mail: hmjs@hotelmonterey.co.jp s.taniguchi@hotelmonterey.co.jp



施設外観


夕・朝食会場
(洋式でも可能)


大浴場



客室(洋室/ツイン)



客室(和室/10畳)

姫路市郊外、美しい里山に囲まれ静寂な環境にあり、総敷地面積は31,000平方メートル、本館は世界遺産・国宝姫路城と欧風の洋館をイメージして建設され、地上4階建ての建物です。天然温泉大浴場・テニスコート・グランドゴルフ場等のアクティビティも充実しています。

客室	タイプ	広さ	収容人数	部屋数	収容人数計	備考
洋室	シングル	18.00 m ²	1名	10室	10名	
	ツイン	35.00 m ²	2名	13室	26名	
	身障者ツイン	37.00 m ²	2名	2室	4名	
和室	10畳	32.00 m ²	4名	28室	112名	
和洋室		60.72 m ²	4名	2室	8名	
合 計				55室	160名	

※全室バス・洗浄機能付きトイレ付 (但し、和室のみシャワールームのみ)

予約の際のポイント

貸切利用も可能な場合あり(1~2クラスでもOK)



【問い合わせ先】

ニューサンピア姫路ゆめさき 担当: 後藤

TEL: 079-335-5551 / FAX: 079-335-5552

E-mail: info@ns-yumesaki.jp

和ダイニング 三日潮



姫路城まで徒歩5分、黒田官兵衛ゆかりの地！歴史ある名高い播磨国総社の境内に位置する日本料理店。大型バス6台駐車可。

最大収容人数: 200人 (2~3会場) ※個室最大100名

営業時間: 昼11:30(土日祝11:00)~15:00 (LO14:00)

夕17:00~21:00 (LO20:00)

定休日: 第1・2月曜日、毎週火曜日

参考予算: 2,200円(税込)より

TEL: 079-224-1113

HP: <https://www.seikosousha.com/restaurant.php>

夢乃そば



美しい自然を眺めながら、最大500名様のご団体受入が可能。素材にこだわった食事が自慢。大型バス13台可。

最大収容人数: 500人

営業時間: 10:00~15:00 ※ご予約に応じて変更可能

定休日: 1/1~1/3、他 不定休

参考予算: 昼食: 1,650円(税込)より
※夕食は要相談。早期予約が必要。

TEL: 079-335-1188

HP: <http://yumenosoba.com/>

高田の馬場



姫路おでん定食: 1,150円(税込) 官兵衛御膳: 1,430円(税込)

土産コーナーを備え、2階は姫路城を目の前に望みながら座敷にて200名対応可。

最大収容人数 1F: 100人 / 2F: 200人

営業時間: 9:00~17:00 / 定休日: 年中無休

参考予算: 昼食850円(税込)より

TEL: 079-222-2505

HP: <http://www.takatanobaba.co.jp>

千姫茶屋



姫路城前にあるイーグレひめじ1Fで、天井とうどんのセットメニューの対応可能。**※夕方からは団体様ご予約のみ営業。要相談。**

最大収容人数: 70人

営業時間: 11:00~14:30 / 定休日: 不定休

参考予算: 昼食1,100円(税込)より

TEL: 079-288-4567

HP: <http://www.kiko-himeji.com/>

書写山園教寺 坐禅・写経体験



書写山園教寺は西の比叡山と称される天台宗の古寺。西国27番札所でもあり、ロープウェイを降りれば、そこは深山幽谷の世界。京都の清水寺に似た摩尼殿、重要文化財の大講堂などは一見の価値があります。またハリウッド映画「ラストサムライ」など様々な映画・ドラマの撮影地になった。体験は坐禅や写経がある。

■座禅体験・・・60分1,000円(学生の場合は30分での短縮バージョンあり500円)

■写経(般若心経)・・・60分1,000円(30分での短縮バージョンあり500円)

※10分程度で完成する花びら写経(300円)にも気軽に参加できる。

(各体験は最大30名が可能であり、入れ替えて最大60名受け入れ可)



■書写山園教寺

TEL:079-266-3327

HP: <http://www.shosha.or.jp/trainings.cgi>

■書写山ロープウェイ

TEL: 079-266-2006

HP: <https://www.mt-shosha.info/>



藍染・草木染 姫路木綿糸紬体験

城下町生まれの和菓子作り体験



大正10年に建てられた古民家を改築した「棉屋」で行う藍染草木染の体験。日本手ぬぐい、スカーフ、エコバック、Tシャツ以外にも、持込での藍染も可能。

最大25名、参加費は作成するものによって要相談。

日本の暮らし 棉屋 TEL:079-294-5555

HP: <http://e-wataya.jp/>

和菓子の都「姫路」の歴史を和菓子作りと通じて学ぶ。参加費用2,800円。(約60分)

●二階町本店200名(市民会館)

●書写お菓子の里店45名

杵屋 TEL:079-267-2333

HP: <http://kineya.net/>

姫路セントラルパーク えさやり体験



ホワイトタイガー、ホワイトライオン、アフリカゾウ、アミメキリンら人気の動物たちの餌やり体験を実施。

姫路セントラルパーク TEL:079-264-1611

HP: <http://www.central-park.co.jp/>

ヤマサ蒲鉾 ちくわ・かまぼこ作り



工場内で味付けした新鮮なすり身を使い、職人さんに教えてもらいながら作るかまぼこ・ちくわ。

ヤマサ蒲鉾 TEL:079-335-1055

HP: <http://www.e-yamasa.com/>



いえしま自然体験センター 海洋スポーツ体験



広いビーチと波の穏やかな湾での海洋スポーツ。カヌー・クリアカヌー(約40艇)、カヤック(約100艇)を楽しめる。海洋スポーツ以外にも様々な体験可能。

兵庫県立いえしま自然体験センター

TEL: 079-327-1508

HP: <https://www.shizen-ieshima.com/>

ハトヤ ちくわ・かまぼこ作り



かまぼこの板付け、ちくわの棒巻きなど、普段なかなかできない作業が楽しめる。

ハトヤ TEL:0120-59-8108

HP: <http://www.hatoya.gr.jp/>

家島 底引き網体験



春は、アジ、ヒラメ、秋には、カニ、カレイなどがとれる底引き網。新鮮な魚はお土産や、その場で季節料理に。

輝観光 TEL:079-325-0444

家島 地引き網・定置網体験



定置網を仕掛けた漁場へ行き、漁船から引き上げる定置網体験。みんなで力を合わせて砂浜から大きな地引き網を引き上げる地引き網体験。

海の家 中村荘 TEL:079-325-0492

姫路城大天守の瓦造りを見て学べる 瓦造り・粘土細工体験



瓦造り・粘土細工

光洋製瓦

料金 【小物づくり】2,200円 他

受入人数 150名※要事前予約
※工場見学・体験でグループ分けをした場合

電話番号 079-232-5295

HP <http://www.koyoseiga.co.jp/>

「平成の大修理」では姫路城大天守の瓦を制作した光洋製瓦。工場見学だけではなく、職人や鬼師の指導のもと実際に瓦造り・粘土細工を体験できるワークショップを開催。

学校で姫路城の歴史を学ぶとともに、姫路城の改修を行った職人たちに地場産業の瓦づくりの技術をまなんでみませんか？ 光洋製瓦のほんまもん体験を学生団体限定特別価格でご案内します。



①粘土工作 【職人と学び、作品を作ろう！】
体験工房にて瓦説明・学習⇒、工場見学⇒ 鬼師の指導のもと粘土工作を行います(ミニ鯉づくり等) 約2～3時間
※最大80名 お一人3,850円

作品を焼き上げるまでに約1ヶ月かかります。
作品を郵送する場合は別途送料がかかります。



②フォトフレームクラフト作り【いぶし瓦を手にとろう！】
体験工房にて瓦説明・学習⇒工場見学・職人体験⇒いぶし瓦のモザイクを使ってオリジナルフォトフレームを作ります。 約2時間
※最大150名 お一人2,200円

* 時間がなく、遠方の方にお勧め！ * 作品は当日持ち帰ることができます。(郵送可)

姫路が誇る伝統産業 皮革ワークショップ

姫路の皮革産業は平安時代の文献にも記載されているほど古くから伝えられている、姫路が誇る伝統産業です。その姫路が誇る産業に手軽に触れあえ、体験出来る施設が2021年7月にOPENしました。



革の色付け体験

ペレテリア

料金 白型押し革(小銭入れ)色付体験付 500円～

受入人数 最大60名

電話番号 079-221-5115

HP <https://pelletteria.univers.co.jp/>





漁業体験見学船「第八ふじなみ」が2019年春にデビュー。船はトイレ・エアコン完備のため快適な漁業見学が可能に。底引き網漁業(通年)、はなつぎ網漁業(春)など、季節の漁業が間近で見学できる。その他にも、坊勢島の見学、姫路まえどれ市場での食事など、組み合わせ方によって坊勢島を満喫。



坊勢漁業協同組合

内 容	妻鹿漁港→坊勢島付近で漁業見学→妻鹿漁港 所要時間120分 ※発着する妻鹿漁港にて団体での食事も可能
料 金	30名様で100.000円 ※追加料金にて50名まで対応可能(人数は要相談)
電話番号	079-326-0231
H P	https://boze.or.jp/tour/

ガイドとめぐる姫路城ツアー



姫路城の入城売り場に隣接している詰所にて待機。ガイドの空きがあれば当日対応可。事前の電話予約も可能です。シルバーガイドさんが豆知識たっぷりに姫路城を案内してくれます。

【ガイド可能な日時】

午前9時～午後4時まで(7月～9月の期間は午後5時まで)

【ガイド可能な観光地】

- 姫路城(所要時間は1時間45分)
- 好古園(所要時間は40分)

姫路城シルバーガイド

料金	姫路城:ガイド1名につき3,000円 好古園:ガイド1名につき1,500円
受入人数(目安)	ガイド1名あたり20名
電話番号	079-288-4813(受付時間:午前9時～午後4時)
HP	https://himeji-sjc.or.jp/silver.html

(1) 観光総合ガイドブックのご提供



(掲載内容)

- ◆MAP ◆お役立ち情報
- ◆観光スポット紹介
- ◆体験メニュー
- ◆飲食店&土産店情報
- ◆宿泊施設
- ◆アクセス など

(2) 写真素材のご提供

ツアー造成、WEB媒体への掲載等に自由にご使用いただける写真素材を、無料でご提供。
動画の提供も可能。

(提供可能な写真)

- ◆姫路城、好古園、書写山をはじめとする観光素材写真
- ◆体験メニューの写真素材
- ◆飲食・土産・宿泊関係の写真素材

写真ダウンロードには、「(公社)観光・交通・娯楽・観光先 (TEL/Mail)」の登録が必要です。
ダウンロードしたい画像にチェックを入れ、ページ下部の「ダウンロード」ボタンをクリックしてください。

姫路城



好古園

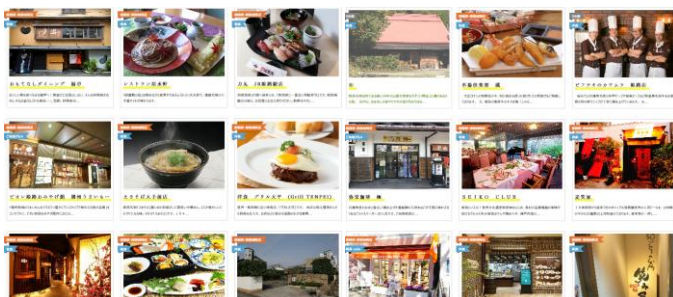


「ひめのみち」内写真素材提供ページ

<https://www.himeji-kanko.jp/travel/picture/>

(3) 団体受入用飲食店のご紹介

姫路市内の団体受入可能なレストランをご紹介します。
料理ジャンル・予算・人数・場所等をお聞かせいただければ、対応可能な飲食店をご紹介します。



(4) 公式HP「ひめのみち」

日本語・英語・中国語・韓国語・タイ語・フランス語・スペイン語・ドイツ語・イタリア語で姫路市の観光情報を掲載。



<https://www.himeji-kanko.jp>

(6) 姫路市宿泊教育旅行貸切バス経費助成金

姫路市宿泊教育旅行
貸切バス経費
助成金 

姫路市における教育旅行需要の拡大を図るため、姫路市外の学校による姫路市内の宿泊を伴う教育旅行における貸切バス経費に対して助成金の交付を行います。

助成金額 貸切バス1台あたり 80,000円
※上限額:1台当たりの料金が交付額に満たない場合は実費

交付対象者及び条件

1. 交付対象者
姫路市内で教育旅行を実施する姫路市外(国内)の学校に対し、旅行の手配を行う旅行会社

2. 交付条件
下記の条件をすべて満たす教育旅行を手配する場合、貸切バス料金(バス賃借料)の経費の全部または一部に対して、予算の範囲内で助成金を交付する。
(1) 申請日から当該年度の3月15日までの間に実施すること。
(2) 今回初めてまたは過去3年以上姫路宿泊の実績のない学校が姫路に宿泊すること。
(3) (姫路城等の)市内の観光施設を有料利用し、かつ1泊以上姫路市内宿泊施設に宿泊すること。
(4) 同一の貸切バスに対して、他の姫路市内の助成事業等を利用していないこと。
(5) 旅行契約日が本助成金の施行日(令和5年7月1日)以降であること。

申請・交付の流れ

```

graph LR
    1[1 申請書を提出  
ビューローに] --> 2[2 交付決定通知]
    2 --> 3[3 実績報告を提出  
ビューローに]
    3 --> 4[4 交付通知 交付]
  
```

姫路市における教育旅行需要の拡大を図るため、姫路市外の学校による姫路市内の宿泊を伴う教育旅行における貸切バス経費に対して助成金の交付を行います。

貸切バス1台あたり
助成金額 80,000円

「ひめのみち」内

「姫路市宿泊教育旅行貸切バス経費助成金」ページ

<https://www.himeji-kanko.jp/travel/news/77>

【作成者】
公益社団法人 姫路観光コンベンションビューロー

お問合せ先

TEL : 079-287-3655 FAX : 079-222-2410

Mail : hime-kanko@himeji-kanko.jp