



姫路城

世界遺産登録

30周年記念



姫路市 兵庫県 教育旅行素材集



COPYRIGHT ©公益社団法人 姫路観光コンベンションビューロー 令和5年1月

※新型コロナウイルスの状況により、内容が変更となる場合があります。

中心市街地



姫路文学館



兵庫県立歴史博物館

令和5年3月まで休業
(予定)



姫路市立美術館



姫路市立動物園



姫路城
西お屋敷跡庭園
好古園



総社



15分

山陽電車
姫路駅



みゆき通り商店街



展望デッキ
キャッスルビュー

JR姫路駅

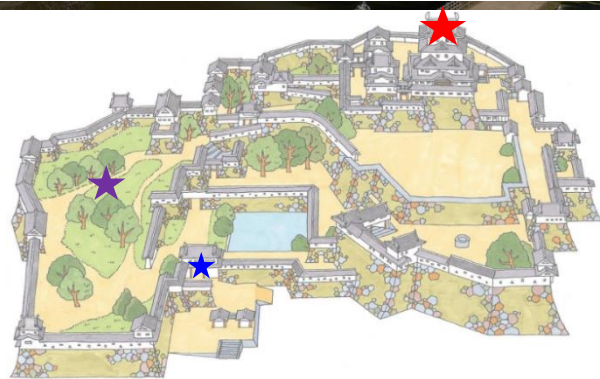


107haの広大な敷地の中に、五層六階地下一階の大天守に、三層の小天守が渡櫓で結ばれる構成の大天守が目目を引く。白い鷺が舞い立つように見えることから、別名「白鷺城」とも呼ばれる姫路城。その美的完成度が日本の木造建築の最高の位置にあることなどが評価され、1993年に世界文化遺産に登録された。

※国宝8棟、重要文化財74棟 ※見学時間は1.5時間～

ポイント1 築城当時の歴史を体感

築城から400年経った現在でも、天守群を中心に門や石垣などが良好に保存されている。城内に27の櫓（やぐら）、21の門、13カ所の井戸が点在。



★ 菱の門 (ひしのもん)



姫路城最初の門で、木彫りの菱の紋が入っている。門全体に安土桃山時代の様式を残しており、城内で最も大きな門です。



めの門

★ 大天守内部の建築美



屋根を支えるために添えられた梁、姫路城を貫通し、支えとなっている東西の大柱。昔の人々の技と知恵を学べます。

★ 西の丸



化粧櫓



百間廊下



お姫さまのお部屋

徳川家康の孫・千姫のために築かれた化粧櫓と百間廊下には千姫の侍女たちが住んでいた部屋があり、240mも続く百間廊下が見所。

★ 大天守最上階



瀬戸内海を一望

海拔91mの最上階からは、姫路市内・瀬戸内海を一望できる。



ポイント2 早期入城特典「アーリーイン」

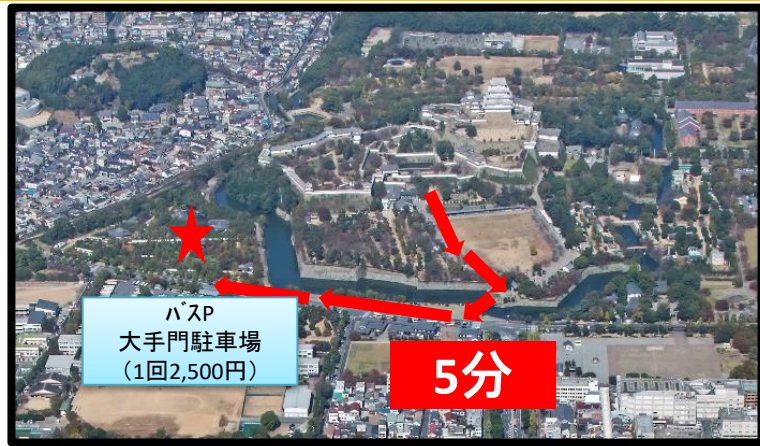
姫路市内にご宿泊いただく学校様に限り、
通常9:00開門のところ、

30分早く、8:30から入城
できるようになりました。

※宿泊施設名はお問合せください。

※7月下旬～8月下旬は夏期時間延長として、
閉城時刻を18:00まで(閉門は17:00)延長します。

姫路城西御屋敷跡庭園 好古園



バス
大手門駐車場
(1回2,500円)

5分

ポイント1 9種類の趣の異なる庭園群

元姫路藩主の下屋敷があった場所にあり、大小趣の異なる9つの庭園群からなり、世界遺産・姫路城を借景にした約33,000㎡の本格的な日本庭園。



ポイント2 桜&紅葉時期

四季折々の花・木々が楽しめる。桜&紅葉時期はライトアップあり。



ポイント3 茶室・双樹庵

茶の庭にある数寄屋造の茶室・双樹庵で少人数でのお茶席体験。(和菓子付き500円)※班別行動時



ポイント4 レストラン活水軒

庭園を眺めながらお食事ができるレストランあり。



ポイント5 アクセス

姫路城から5分、バス駐車場から1分とアクセス良し。見学時間は1時間で、姫路城とのセット券あり。(各20%OFF)



基本情報

時間	9:00~17:00 (最終入園16:30)※季節により1時間延長
料金	大人310円(18歳以上) 小人150円 ※団体30人以上は20%OFF
休園	12月29日・30日

男山周辺 (姫路文学館・宮前橋)

男山配水池公園
男山八幡宮
千姫天満宮
水尾神社

宮前橋

シロトピア記念公園

設計=丹下健三氏!!
県立歴史博物館は「世界のタンブ」
して有名な丹下健三氏の設計で、
姫城が写るように設計されています。

兵庫県立歴史博物館
令和5年3月まで休業
(予定)

設計=安藤忠雄氏!!
建築家・安藤忠雄氏により城を
囲む空間、文学と対話する空間
として設計されています。

景福寺公園

播磨国風土記に登場!!
景福寺山は姫山・男山と共に播
磨国風土記の十四の丘のひとつ
「船丘」と推定されています。

姫路城三の丸女坂

三の丸広場

姫路市立美術館

家老屋敷跡公園

城見台公園周辺

イグレひめじ(原上)

至JR姫路駅

JR姫路駅(キヤッスビュー)

JR姫路駅 Himeji Station

レンタサイクル「姫ちやり」



姫路駅や姫路城周辺にある「サイクルステーション」と呼ばれる貸出施設で、貸出と返却が出来る有料レンタサイクル。

- 利用時間: 7時~20時(返却は24時間可)
- 利用料金: 基本料金: 100円
- 追加料金: 1回の利用につき60分を超えると、30分毎に100円追加
(1回の利用が60分以内であれば、1日100円で利用できます)
- 貸出返却場所: サイクルステーション(上記地図参照)
- 利用対象: 中学生以上
- 支払方法: クレジットカードまたは現金+携帯番号登録認証



H P: <http://interstreet.jp/himeji/>

書寫山圓教寺



ロープウェイで4分、標高371mの空中散歩を楽しむと、山上には、約1000年の歴史を誇る、天台宗の寺院が点在している。境内には、国の重要文化財13棟、仏像9体がある。その中でも、京都の清水寺に似た「摩尼殿」や「大講堂」「食堂(じきどう)」などは一見の価値あり。(天台宗別格本山 西国二十七番札所)



ポイント1 ロケ地

ハリウッド映画「ラストサムライ」をはじめ、多数の映画のロケ地としても有名！トム・クルーズ演じる主人公オールグレンが日本で1年間過ごすシーンがここで撮影された。

ポイント2 新緑・紅葉

美しい風景

ポイント3 体験

歴史・文化を体験できるメニューが人気！



基本情報

ロープウェイ	8:30～17:00
ロープウェイ料金	大人1,000円(往復) 小人 500円 ※団体割引あり。
入山料	500円 山上マイクロバス1,000円(入山料含む)



ポイント1 190種類1,200頭羽の動物がいるサファリ！

- マイカー、観光バスに乗ったまま入場することができるドライブスルーサファリ
- 間近に動物を歩いて見てまわるウォーキングサファリ



ポイント2 40機種のアトラクションがある遊園地

- 絶叫マシンからキッズアトラクションまで幅広い年齢層がお楽しみいただける遊園地
- 夏はプール、冬はアイススケートが楽しめる！



ポイント3 新アトラクション誕生！

- 北九州スペースワールドの人気ジェットコースター「ヴィーナスGP」が姫路で復活！



基本情報

時間	10:00-17:00			
料金	下記表のとおり			
休館	不定休			
HP	https://www.central-park.co.jp/			

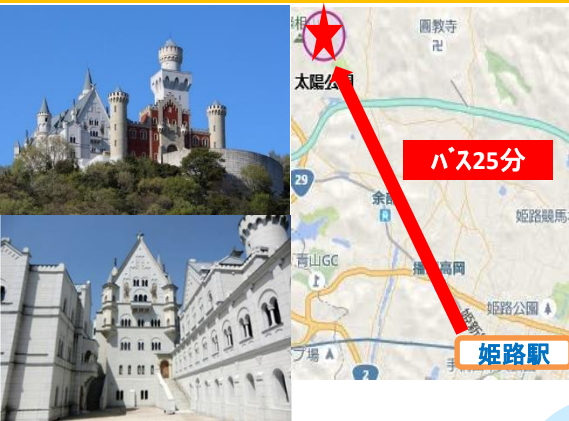


遊園地・サファリ・アクエリア(夏期)・アイスパーク貸靴付(冬期)が利用可。

※フリーパス: のりもの乗り放題。

学校行事の団体 限定入園料金	小学生	中学生	高校生	保護者
入園	1,100円	1,500円	1,700円	2,000円
入園+フリーパス	2,800円	3,200円	3,400円	4,000円

太陽公園



ポイント1 世界各国の遺産を体感できる不思議なテーマパーク

【石のエリア】

広い公園で、万里の長城やエトワール凱旋門、イースター島モアイ像、ピラミッドなど石を材料にした世界の建造物を再現。中でも、1,000体の素焼きの兵馬俑を当時と同じ工法で復元し、中国より運び設置した「秦始皇帝兵馬俑坑」は圧巻です。



【城のエリア】

中世ヨーロッパの古城を再現した「白鳥城」がある。

ポイント2 トリック3Dアート展示

白鳥城では、西日本最大級規模で大型3Dアート作品を展示中



ポイント3 最大250名 収容のレストラン



基本情報	
時間	9:00～17:00 (入園受付16:30まで)
料金	大人 1,500円 小中学生 700円 小学生未満 無料 団体20名様以上 大人 1,350円 小人 630円
休館	不定休
HP	https://www.taiyo-park.com/

日本玩具博物館



ポイント1 日本を代表する玩具博物館

緑ゆたかな田園風景のひろがる中、白壁土蔵づくりの6棟の建物で構成されています。日本の郷土玩具や近代玩具、伝統人形、世界160ヶ国の玩具や人形など、総数9万点を超える資料を収蔵。



基本情報	
時間	10:00～17:00
料金	大人600円、高校・大学生400円 子ども(4歳以上)200円 ※団体20人以上は10%OFF
休館	水曜日、年末年始 ※水曜日が祝日の場合は開館。
HP	http://www.japan-toy-museum.org/

ポイント2 ミシュラン・グリーンガイド 二つ星★★





ポイント1 40余りの島々

人が住んでいるのが家島本島、男鹿島、坊勢島、西島の4島です。4島あわせて7500人ほどが住んでおり、幸せを紡ぐ島と言われている。



ポイント2 海の幸の宝庫

瀬戸内海の播磨灘の中央に浮かぶ家島諸島周辺は、絶好の漁場となっており、四季を通じて様々な魚がやってくる。姫路市は兵庫県下二位の漁獲量を誇る。



ポイント3 島体験

地引網・底引き・カヌーなどの島ならではの体験ができる



ぼうぜガニ

ぼうぜの岩ガキ

ぼうぜ鯖



白鷺サーモン



家島観光事業組合

<http://h-ieshima.jp/>

TEL : 079-325-8777



姫路と戦争の歴史をなぞる

姫路市平和資料館は、空襲に視点を置き、戦争がもたらした悲劇と惨禍を紹介している施設です。かけがえのない平和の尊さを学ぶことができます。

内部には戦争にまつわる様々な実物資料や写真パネルなどの展示があるほか、ジオラマによる空襲疑似体験コーナーもあります。

クラス数や人数により、団体を分割してご案内対応(1班35名まで)1階の常設展示室や2階の企画展、会議室での講座のほか、慰霊塔も参拝することができます。

所要時間や受け入れ体制については要相談です。



空襲疑似体験コーナー



太平洋戦全国戦災都市空爆死没者慰霊塔



姫路市平和資料館

所在地	姫路市西延末475番地
見学受付時間	要相談 (所要時間:90分程度)
定員	要相談 (バス3台まで)
TEL	079-291-2525
FAX	079-291-2526
URL	https://www.city.himeji.lg.jp/kanko/category/1-9-1-4-0-0-0-0-0-0.html



大阪から→車で70分、電車で110分 神戸から→車で70分、電車で75分
 姫路から→車で40分 加古ICから→車で15分

第二次世界大戦時の日本海軍飛行場

「鶉野飛行場跡」は第二次世界大戦時パイロット養成を目的に昭和18年に完成した旧日本海軍の飛行場です。ここで多くの若者たちが操縦訓練し、のちに国のために命を落とすこととなりました。

周辺には、特攻する若者たちの手記や想いを視聴できる「巨大防空壕跡シアター」や「平和祈念の碑苑」「爆弾庫跡」など戦争にまつわるスポットが点在しています。



戦闘機「紫電改」の模型を展示



巨大防空壕内部のシアター映像



平和祈念の碑苑



鶉野飛行場跡

所在地	兵庫県加西市鶉野町
見学受付時間	要相談（所要時間：120～180分程度）
定員	120名まで（3班に分けた場合）
TEL	0790-42-8757（加西市鶉野未来課）
FAX	0790-43-1800（同上）
URL	https://www.city.kasai.hyogo.jp/soshiki/4/1780.html



世界に誇る放射光施設



【SPring-8】 原子レベルの観察ができる「世界一高性能な超大型分析機器」です。大きな加速器が作り出す強いX線で、今までに見えなかった小さいものを観察する施設です。

【SACLA】 X線自由電子レーザーという新しい仕組みで科学反応など今までに早すぎて捉えることができなかった原子や分子の動きを見ることができます。

どちらも日本が世界に誇る施設で、職員による内部の説明を聞きながら見学できます。



250名収容の会議室



記念撮影パネル



理化学研究所 放射光科学研究センター 見学

所在地	兵庫県佐用郡佐用町光都1丁目1
見学受付時間	9:30~15:30 (所要時間:90分)
定員	15名~250名
電話	0791-58-0909
E-mail	rikervisit@spring8.or.jp
申込URL	http://rsc.riken.jp/site_tour/submit.php





JR姫路駅から南側へ徒歩1分の好立地。

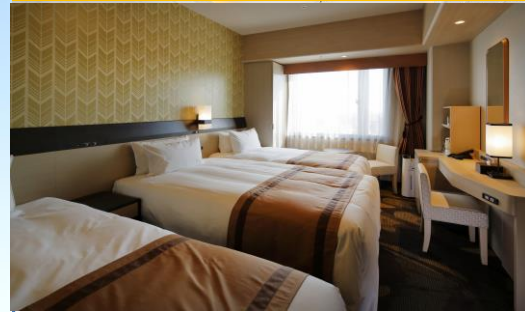
2019年3月に13F、14Fを「ニッコーフロア」としてリニューアル。12F、11Fも改装。

客室	面積㎡	最大人数	室数	収容人数計	備考
シングル	15.1	1名	132室	132名	
	15.1	1名	38室	38名	ニッコーシングル
ツイン	23.1	2名	42室	84名	
	23.1	3名	8室	24名	リニューアルツイン
	30.8	3名	8室	24名	スーペリアツイン
	30.8	4名	4室	16名	リニューアルスーペリアツイン
	23.1	3名	6室	18名	ニッコーツイン
	30.8	4名	2室	8名	ニッコースーペリアツイン
	46.3	4名	2室	8名	ニッコーデラックスツイン
ダブル	23.1	2名	8室	16名	
	23.1	2名	6室	12名	ニッコーダブル
スイート	92.5	3名	1室	3名	
合計			257室	383名	

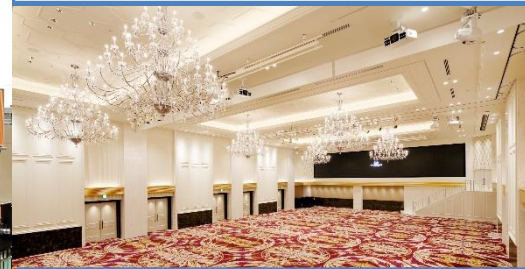


【問い合わせ先】 ホテル日航姫路 担当: 清水・黒石
 TEL: 079-222-2231 / FAX: 079-224-3731
 E-mail: shimizum@hotelnikkohimeji.co.jp E-mail: kuroishik@hotelnikkohimeji.co.jp

ホテルモントレ姫路



客室 トリプル(22㎡)



3階大宴会場 ※大型LEDビジョン有

客室数274室、スカイチャペル、宴会場、レストランを備えた都市型ホテル「ホテルモントレ姫路」が2018年3月23日グランドオープン。JR姫路駅直結、世界遺産・国宝姫路城へは徒歩15分と好立地。

客室	㎡	収容人数	部屋数	収容人数計	備考
ツイン	22	2名	143室	286名	
	22	3名	91室	273名	トリプル可
	26	3名	8室	24名	トリプル可
	44	3名	4室	12名	トリプル可
ダブル	22	2名	5室	10名	
	26	2名	8室	16名	
	44	2名	4室	8名	
和室	44	4名	8室	32名	
ハンディキャップ	66	4名	1室	4名	和室仕様
スイート	66	2名	1室	2名	
	92	2名	1室	2名	
合計			274室	669名	



【問い合わせ先】

ホテルモントレ姫路 担当: 谷口/藤原
TEL: 079-224-7111 / FAX: 079-224-7100

E-mail: hmys@hotelmonterey.co.jp s.taniguchi@hotelmonterey.co.jp

ニューサンピア姫路ゆめさき

15



施設外観



夕・朝食会場(洋式でも可能)



大浴場



客室(洋室/ツイン)



客室(和室/10畳)

姫路市郊外、美しい里山に囲まれ静寂な環境にあり、総敷地面積は31,000平方メートル、本館は世界遺産・国宝姫路城と欧風の洋館をイメージして建設され、地上4階建ての建物です。天然温泉大浴場・テニスコート・グランドゴルフ場等のアクティビティも充実しています。

予約の際のポイント

基本は毎週火曜・水曜日が休館日であるが団体利用の場合は要相談で開館可能。貸切利用も可能な場合あり(1~2クラスでもOK)



客室	タイプ	広さ	収容人数	部屋数	収容人数計	備考
洋室	シングル	18.00 m ²	1名	10室	10名	
	ツイン	35.00 m ²	2名	13室	26名	
	身障者 ツイン	37.00 m ²	2名	2室	4名	
和室	10畳	32.00 m ²	4名	28室	112名	
和洋室		60.72 m ²	4名	2室	8名	
合計				55室	160名	

※全室バス・洗浄機能付きトイレ付 (但し、和室のみシャワールームのみ)

【問い合わせ先】

ニューサンピア姫路ゆめさき 担当: 岸本・後藤

TEL: 079-335-5551 / FAX: 079-335-5552

E-mail: info@ns-yumesaki.jp

和ダイニング 三日潮



姫路城まで徒歩5分、黒田官兵衛ゆかりの地！歴史ある名高い播磨国総社の境内に位置する日本料理店。大型バス6台駐車可。

最大収容人数：200人（2～3会場）※個室最大100名

営業時間：昼11:30～15:00（LO14:00）
夕17:00～21:00（LO20:00）

定休日：不定休

参考予算：昼食：1,650円（税込）より
夕食：2,200円（税込）より

TEL：079-224-1113

HP：<https://www.seiko-sousha.com/restaurant.php>

高田の馬場



姫路おでん定食
850円（税込）

官兵衛御膳
1,100円（税込）

土産コーナーを備え、2階は姫路城を目の前に望みながら座敷にて200名対応可。

最大収容人数：1F：100人 2F：200人

営業時間：9:00～17:00/定休日：年中無休

参考予算：昼食：850円（税込）より

TEL：079-222-2505

ホームページ：<http://www.takatanobaba.co.jp>

夢乃そば



美しい自然を眺めながら、最大500名様のご団体受入が可能。素材にこだわった食事が自慢。大型バス13台可。

最大収容人数：500人

営業時間：9:00～17:00/定休日：不定休

参考予算：昼食：1,650円（税込）より
※夕食は要相談。早期予約が必要。

TEL：079-335-1188

ホームページ：<http://yumenosoba.com/>

千姫茶屋



姫路城前にあるイーグレひめじ1Fで、天井とうどんのセットメニューの対応可能。
※夕食は事前予約要。

最大収容人数：60人

営業時間：11:30～15:00/定休日：不定休

参考予算：昼食1,100円（税込）より

TEL：079-288-4567

ホームページ：<http://www.kiko-himeji.com/>

中国料理 新北京



収容人員 200名

営業時間 11:30～14:30（LO 14:00）
17:00～21:30（LO 21:00）

定休日 不定休

TEL 079-223-0401

HP <https://shinpekin.owst.jp/>

ポイント1 酒蔵見学



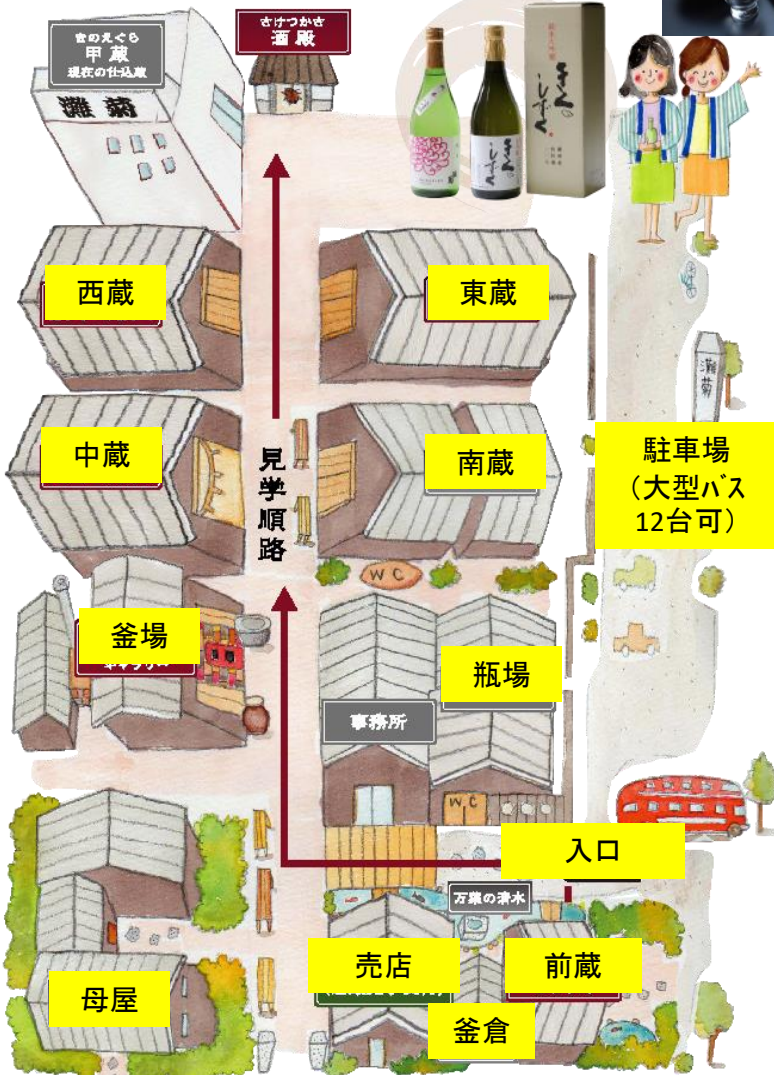
創業当時(明治43年)からの木造酒蔵が現存。現在の酒造りや製法はパネルでご紹介。また創業当時の酒造りの道具などを展示している。

ポイント2

直売所では蔵出しの日本酒を全てご試飲・購入できる。

ポイント3 食事処(レストラン)

人数・仕様に応じて3つの異なった雰囲気酒蔵で食事・催事ができる。高い天井、太い梁、酒樽のふたを使ったテーブルが見どころ。



最大収容人数	300人
個室収容人数	45人
営業時間	11:00-14:00 17:00-20:00
参考予算	ランチ 1,650円(税込) ディナー 3,300円(税込)
定休日	不定休
TEL	079-285-3111
ホームページ	http://www.nadagiku.co.jp/



書写山ロープウェイ

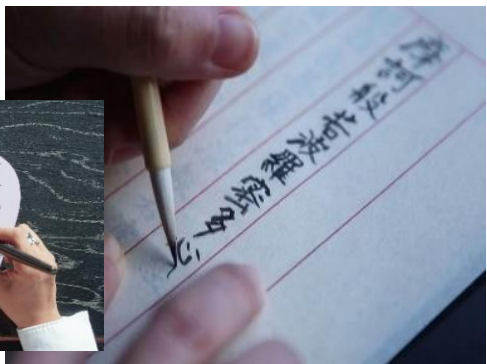
Himeji City Mt. Shosya Ropeway

書写山圓教寺は西の比叡山と称される天台宗の古寺。西国27番札所でもあり、ロープウェイを降りれば、そこは深山幽谷の世界。京都の清水寺に似た摩尼殿、重要文化財の大講堂などは一見の価値があります。またハリウッド映画「ラストサムライ」など様々な映画・ドラマの撮影地になった。体験は坐禅や写経がある。

■座禅体験・・・60分(学生の場合は30分での短縮バージョンあり500円)

■写経(般若心経)・・・60分(30分での短縮バージョンあり500円)

※10分程度で完成する花びら写経(300円)にも気軽に参加できる。
(各体験は最大30名が可能であり、入れ替えで最大60名受け入れ可)



■書寫山圓教寺 TEL:079-266-3327

ホームページ: <http://www.shosha.or.jp/trainings.cgi>

■書写山ロープウェイ TEL: 079-266-2006

ホームページ: <https://www.mt-shosha.info/>

藍染・草木染 姫路木綿糸紬体験



大正10年に建てられた古民家を改築した「棉屋」で行う藍染草木染の体験。日本手ぬぐい、スカーフ、エコバック、Tシャツ以外にも、持込での藍染も可能。

最大25名、参加費は作成するものによって要相談。

日本の暮らし 棉屋 TEL:079-294-5555

ホームページ: <http://e-wataya.jp/>

城下町生まれの和菓子作り



職人指導のもと、和菓子作りの体験。参加費用1,500円。杵屋で使える500円買物券付き。(約40分)

●二階町本店25名

●書写お菓子の里店45名

杵屋 TEL:079-267-2333

ホームページ: <http://kineya.net/>

姫路セントラルパーク えさやり体験



ホワイトタイガー、ホワイトライオン、アフリカゾウ、アミメキリンら人気の動物たちの餌やり体験を実施。

姫路セントラルパーク TEL:079-264-1611
ホームページ: <http://www.central-park.co.jp/>

ヤマサ蒲鉾 ちくわ・かまぼこ作り



工場内で味付けした新鮮なすり身を使い、職人さんに教えてもらいながら作るかまぼこ・ちくわ。

ヤマサ蒲鉾 TEL:079-335-1055
ホームページ: <http://www.e-yamasa.com/>



島ならではの海遊び カヌー体験



安定感があり初心者でも楽しめるカヌー。瀬戸内海の穏やかな波と心地よい風を体感。インストラクター付きなので安心。例: 参加費用ひとり2,000円(税込)

いししまコンシェルジュ・中西 TEL:090-2048-5663
ホームページ: <http://ieshimacon.com/index.html>

ハトヤ ちくわ・かまぼこ作り



かまぼこの板付け、ちくわの棒巻きなど、普段なかなかできない作業が楽しめる。

ハトヤ TEL:0120-59-8108
ホームページ: <http://www.hatoya.gr.jp/>

家島 底引き網体験



春は、アジ、ヒラメ、秋には、カニ、カレイなどがとれる底引き網。新鮮な魚はお土産や、その場で季節料理に。

輝観光 TEL:079-325-0444

家島 地引き網・定置網体験



定置網を仕掛けた漁場へ行き、漁船から引き上げる定置網体験。みんなで力を合わせて砂浜から大きな地引網を引き上げる地引き網体験。

海の家 中村荘 TEL:079-325-0492

姫路城大天守の瓦造りを見て学べる 瓦造り・粘土細工体験



瓦造り・粘土細工

「平成の大修理」では姫路城大天守の瓦を制作した光洋製瓦。工場見学だけではなく、職人や鬼師の指導のもと実際に瓦造り・粘土細工を体験できるワークショップを開催。

学校で姫路城の歴史を学ぶとともに、姫路城の改修を行った職人たちに地場産業の瓦づくりの技術をまなんでみませんか？ 光洋製瓦のほんまもん体験を学生団体限定特別価格でご案内します。



①粘土工作【職人と学び、作品を作ろう！】
体験工房にて瓦説明・学習⇒、工場見学⇒ 鬼師の指導のもと粘土工作を行います(ミニ鯨づくり等) 約2~3時間 ※最大80名 お一人2000円

作品を焼き上げるまでに約1ヶ月かかります。
作品を郵送する場合は別途送料がかかります。



②フォトフレームクラフト作り【いぶし瓦を手にとろう！】

体験工房にて瓦説明・学習⇒工場見学・職人体験⇒いぶし瓦のモザイクを使ってオリジナルフォトフレームを作ります。
約2時間 ※最大150名 お一人1500円

*時間がなく、遠方の方にお勧め！ *作品は当日持ちかえることができます。(郵送も可)

光洋製瓦

料金 【小物づくり】1,500円 他

受入人数 150名※要事前予約
※工場見学・体験でグループ分けをした場合

電話番号 079-232-5295

ホームページ <http://www.koyoseiga.co.jp/>

姫路が誇る伝統産業 皮革ワークショップ



姫路の皮革産業は平安時代の文献にも記載されているほど古くから伝えられている、姫路が誇る伝統産業です。その姫路が誇る産業に手軽に触れあえ、体験出来る施設が2021年7月にOPENしました。



革の色付け体験



ペレテリア

料金 白型押し革(小銭入れ)色付体験付(60分) 2500円～

受入人数 最大40名

電話番号 079-221-5115

ホームページ <https://pelletteria.unifers.co.jp/>

体験メニュー④

家島諸島 坊勢島 漁業体験見学船



漁業体験見学船「第八ふじなみ」が2019年春にデビュー。船はトイレ・エアコン完備のため快適な漁業見学が可能に。底引き網漁業(通年)、はなつぎ網漁業(春)など、季節の漁業が間近で見学できる。その他にも、坊勢島の見学、姫路まえどれ市場での食事など、組み合わせ方によって坊勢島を満喫。



坊勢漁業協同組合

内容	妻鹿漁港→坊勢島付近で漁業見学→妻鹿漁港 所要時間120分 ※発着する妻鹿漁港にて団体での食事も可能
料金	30名様で100.000円 ※追加料金にて50名まで対応可能(人数は要相談)
電話番号	079-326-0231
H P	見て、知って、感じて、味わう。見学・体験ツアー 兵庫【公式】坊勢漁業協同組合 (boze.or.jp)

ガイドとめぐる姫路城ツアー



姫路城の入城売り場に隣接している詰所にて待機。ガイドの空きがあれば当日対応も可。事前の電話予約も可能です。シルバーガイドさんが豆知識たっぷりに姫路城を案内してくれます。

【ガイド可能な日時】

午前9時～午後4時まで(7月～9月の期間は午後5時まで)

【ガイド可能な観光地】

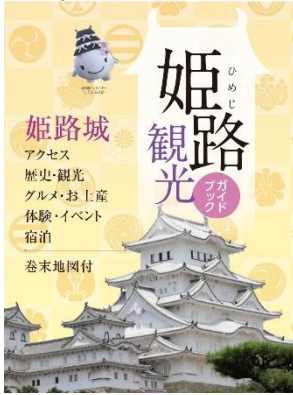
- 姫路城(所要時間は1時間30分～2時間)
- 好古園(所要時間は40分)

姫路城シルバーガイド

料金	姫路城:ガイド1名につき2,000円 好古園:ガイド1名につき1,000円
受入人数(目安)	ガイド1名あたり20名
電話番号	079-288-4813(受付時間:午前9時～午後4時)
ホームページ	http://www.himeji-sjc.or.jp/original/silver

(1) 観光総合ガイドブックのご提供

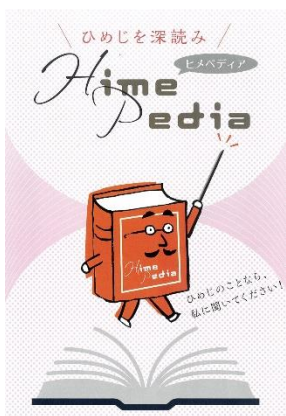
HIMEJI TOURIST GUIDE BOOK



(掲載内容)

- ◆MAP ◆お役立ち情報
- ◆観光スポット紹介
- ◆体験メニュー
- ◆飲食店&土産店情報
- ◆宿泊施設
- ◆アクセス など

(2) 教育旅行向けパンフレット「Himepedia」のご提供



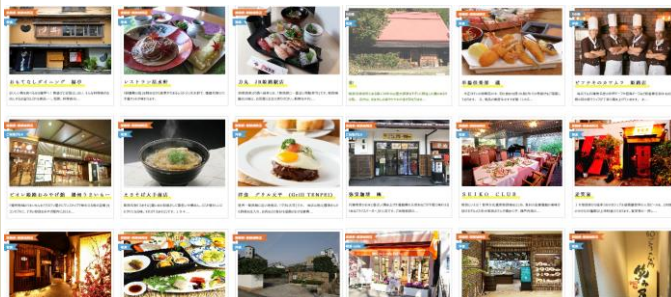
(掲載内容)

- ◆MAP
- ◆姫路の歴史
- ◆姫路城の見どころ
- ◆歴史と文化を学べる施設紹介
- ◆学んだ内容のメモページ など

総合ガイドブック、教育旅行向けパンフレットは
ご依頼をいただきましたら、元払いで郵送いたします。

(3) 団体受入用飲食店のご紹介

姫路市内の団体受入可能なレストランをご紹介。
料理ジャンル・予算・人数・場所等をお聞かせいた
だければ、対応可能な飲食店をご紹介します。



(4) 写真素材のご提供

ツアー造成、WEB媒体への掲載等に自由にご使用
いただける写真素材を、無料でご提供。
動画の提供も可能。

(提供可能な写真)

- ◆姫路城、好古園、書写山をはじめとする
観光素材写真
- ◆体験メニューの写真素材
- ◆飲食・土産・宿泊関係の写真素材

写真のダウンロードには、「弊社名・支店・部署・担当名・連絡先 (TEL/Mail)」の登録が必要となります。
ダウンロードしたい画像にチェックを入れ、ページ下部の「ダウンロード」ボタンをクリックしてください。

姫路城



姫路城 夏 1 姫路城 西の丸庭園 姫路城 秋 姫路城 春 1 姫路城 春 2

好古園



好古園 1 好古園 2 好古園 3 好古園 4 好古園 5

「ひめのみち」内写真素材提供ページ

<https://www.himeji-kanko.jp/travel/picture/>

(5) 公式HP「ひめのみち」

日本語・英語・中国語・韓国語・タイ語・フ
ランス語・スペイン語・ドイツ語で姫路市の
観光情報を掲載。


<https://www.himeji-kanko.jp>

作成者

公益社団法人 姫路観光コンベンションビューロー

お問合せ先

TEL : 079-287-3655 FAX : 079-222-2410

Mail : info@himeji-kanko.jp